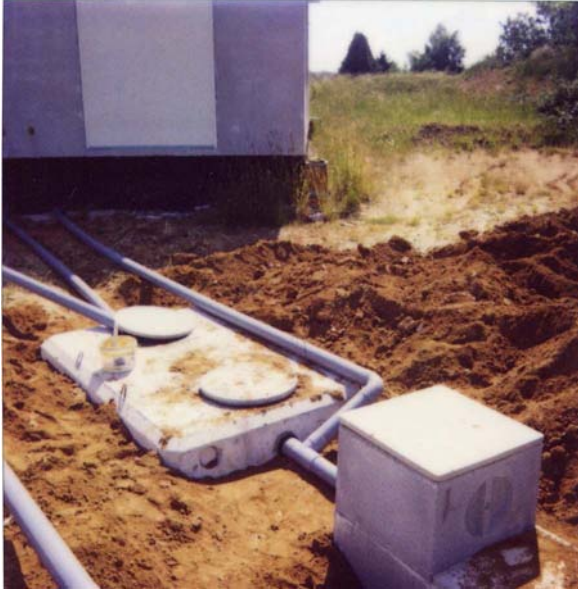


LA REALISATION D'UN FILTRE A SABLE VERTICAL DRAINE EN 8 ETAPES



Etape 1 :
Pose de la fosse toutes eaux (remblayer et remplir d'eau la fosse en même temps)
Pose du préfiltre/décolloïdeur.
Piquer ventilation, raccorder aux canalisations.



Etape 2 :
Creuser la fouille.
Scarifier le fond pour éviter que la terre soit tassée.



Etape 3 :
Pose des drains de collecte (au moins 3)
sur un lit de graviers lavés (10-40mm).
Orifices des tuyaux diriger vers le bas.
Boucler par regard de collecte.



Etape 4 :
Pose de la géogridde ou géotextile sur les graviers recouvrant les drains de collecte.
Mise en place du sable lavé (0-6 mm).



Etape 5 :
Mise en place des 70 cm de hauteur de sable.
Pose de rehausse pour le regard de collecte.



Etape 6 :
Mise en place lit de graviers de 10 cm.
Pose du regard de répartition horizontal, tuyaux pleins au départ..
Pose des drains de répartition (5), orifices vers le bas. Bouclage.



Etape 7 :
Remblaiement en graviers.



Etape 8 :
Pose du géotextile avant remblaiement final par de la terre végétale.
Contrôle du SPANC à ce moment.
Pose de rehausse éventuelles.